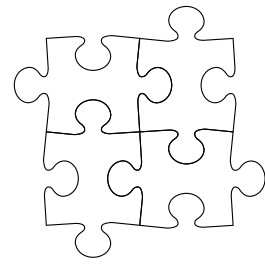


Programme REACT

Formation en distanciel

Programme prévisionnel



Jour 1 :

- Présentation des PEHP : *modèles théoriques, facteurs de réussites, public cible*
- Prérequis à l'animation de groupes
- Etape 1 : Présentation des comportements tyranniques
- Etape 2 : enfants tyranniques et pathologies associés
- Etape 3 : l'hyperaccomodation familiale
- Etape 4 : stratégies pour éviter l'escalade et la nouvelle autorité
- Etape 5 : la déclaration, lettre à mon enfant
- Etape 6 : gestion des crises régulation émotionnelle

Jour 2 :

- Etape 7 : création et utilisation du réseau de soutien
- Etape 8 : les techniques de résistance non violente
- Etape 9 : savoir prendre soin de soi
- Etape 10 : renforcer la présence parentale
- Etape 11 : gestion équilibrée des écrans
- Etape 12 : réaction constructive aux comportements difficiles
- Etape 13 : gérer la déscolarisation
- Les problèmes rencontrés dans l'animation

Objectifs

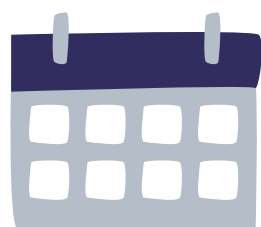


- Comprendre le mécanisme des PEHP
- Identifier les comportements tyranniques dans les dynamiques familiales
- Savoir démarrer un groupe de parents ou intervenir en individuel
- Connaître les 13 étapes du programme
- Savoir enseigner les différentes étapes du programme aux parents

Publics

Être un professionnel du social médical et paramédical
Travailler ou avoir pour projet d'exercer auprès de parents ayant des enfants présentant un TOP, un trouble des conduites ou des troubles du comportement.

Prochaines dates



le lundi 27 juillet et le mardi 28 juillet 2026 de 9h à 17h
le mardi 6 octobre et le jeudi 8 octobre 2026 de 8h30 à 16h30

Tarifs

Financement personnel : 390€
Avec un financement : 480€

Intervenante

Aurélie VOISIN
travailleur social en libéral.

DIU TDAH à tous les âges, Université de Lyon, 2023

